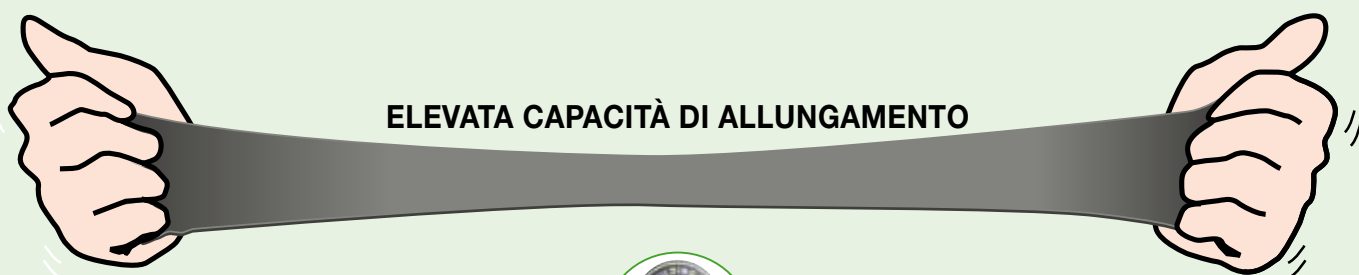
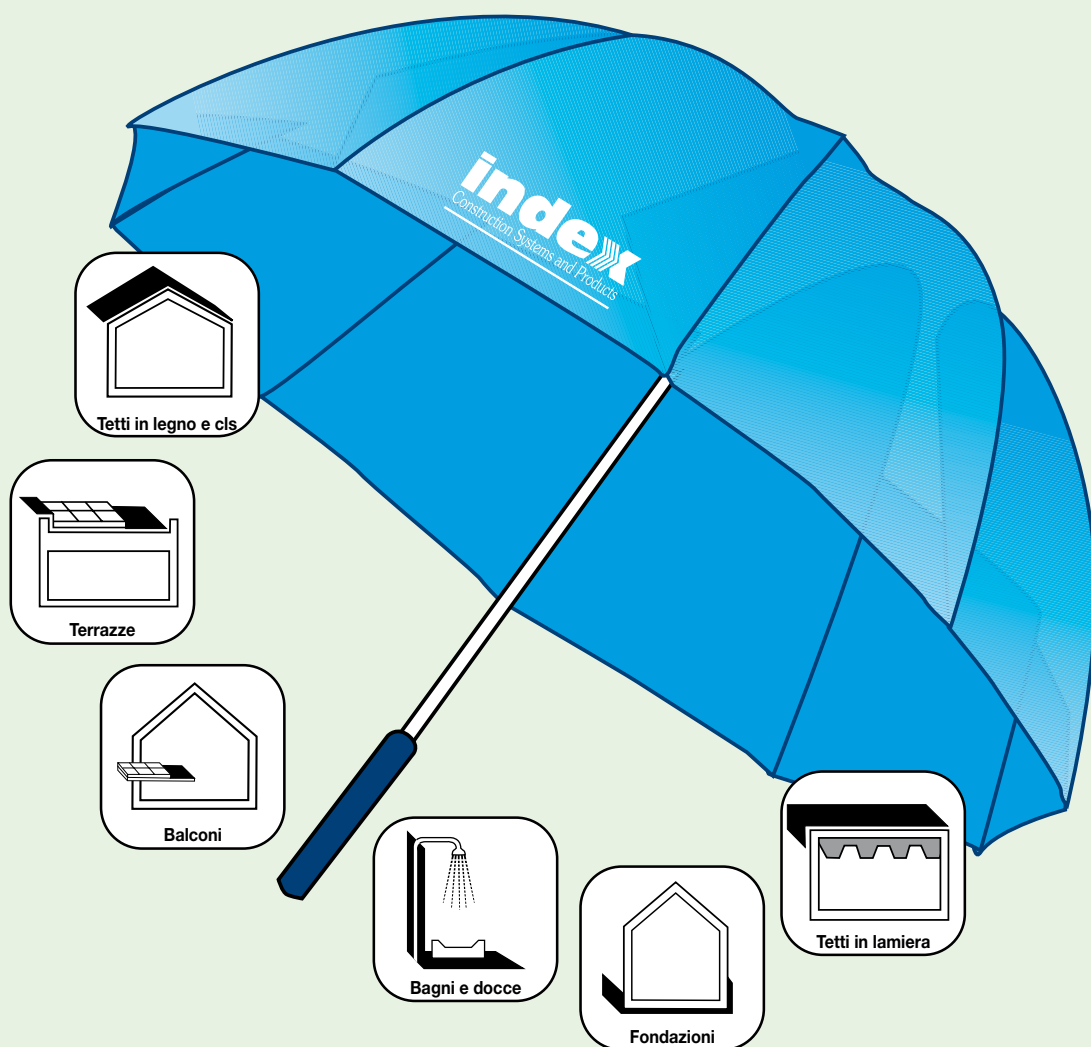


# UNOLASTIC

IMPERMEABILIZZANTE ELASTOMERO BITUMINOSO MONOCOMPONENTE ALL'ACQUA  
AD ELEVATE PRESTAZIONI





20 kg

10 kg

5 kg

# UNOLASTIC

**PRONTO ALL'USO**

INDEX S.p.A., leader mondiale nei sistemi impermeabilizzanti di qualsiasi superficie esterna ed interna, ha sviluppato un sistema all'avanguardia monocomponente di facile applicazione con altissime prestazioni, rivestibile e flessibile

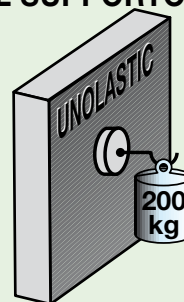
**IMPERMEABILIZZANTE MONOCOMPONENTE ELASTOMERO BITUMINOSO ALL'ACQUA AD ELEVATA ADESIONE, DI FACILE E VELOCE APPLICAZIONE RIVESTIBILE CON MALTE CEMENTIZIE E VERNICIABILE**

Con il suo impiego, UNOLASTIC impermeabilizzante monocomponente all'acqua, pronto all'uso garantisce l'impermeabilità di piccole superfici anche senza l'impiego dell'armatura. Utilizzando il tessuto d'armatura RINFOTEX PLUS, il sistema raggiunge altissime prestazioni, necessarie per garantire l'impermeabilità di superfici estese. Si tratta di una soluzione all'avanguardia per prestazioni d'impermeabilità, durabilità nel tempo e facilità di posa che innalzano il fattore di sicurezza dell'intero sistema. Il sistema per l'impermeabilizzazione più semplice e veloce da applicare. Prodotto specifico per l'impermeabilizzazione di sottofondi prima della posa di ceramica, pietre naturali e mosaico vetroso.

CARATTERISTICHE			IMPATTO AMBIENTALE	MODALITÀ D'IMPIEGO				AVVERTENZE
MONOCOMPONENTE	IMPERMEABILE	BASE ACQUA	ECO GREEN	APPLICAZIONE A SPRUZZO	APPLICAZIONE A PENNELLO	APPLICAZIONE A RULLO	APPLICAZIONE A SPATOLA	STOCCARE IN LUOGO ASCIUTTO



**UNOLASTIC** è una pasta cremosa **monocomponente** in soluzione acquosa **pronta all'uso** di colore nero, ottenuta con la miscelazione di particolari resine sintetiche elastiche, speciali bitumi e filler al quarzo ad elevata resistenza all'acqua. Pronto all'uso, non serve né acqua, né corrente elettrica aumentando quindi la velocità e la facilità di posa, in fase di posa quindi non è necessario l'utilizzo di miscelatori elettrici e nel caso in cui si debba interrompere l'applicazione, basterà chiudere il secchio, per ritrovare successivamente il prodotto ancora perfettamente utilizzabile. La pasta così ottenuta, una volta essiccata è caratterizzata da elevata elasticità, ottima adesione al supporto e impermeabilità.

**ELEVATA ELASTICITÀ****OTTIMA ADESIONE AL SUPPORTO****OTTIMA IMPERMEABILITÀ**

**ADERISCE A TUTTI I PIÙ COMUNI SUPPORTI:**

- calcestruzzo
- massetti
- pavimentazioni in ceramica
- metallo
- intonaci
- cartongesso
- superfici in legno
- polistirene

**Crack-Bridgin Ability:** progettato e calibrato per superare i movimenti dimensionali caratteristici dei sottofondi e dei rivestimenti e per garantire la massima adesione del sistema incollato.



**Resa superiore e rapidità di posa:** grazie all'innovativa formulazione ad alta lavorabilità si impermeabilizza il 30% di superficie in più rispetto a un prodotto bicomponente. Un grande vantaggio per l'applicatore e per il cantiere che si traduce in minor peso.



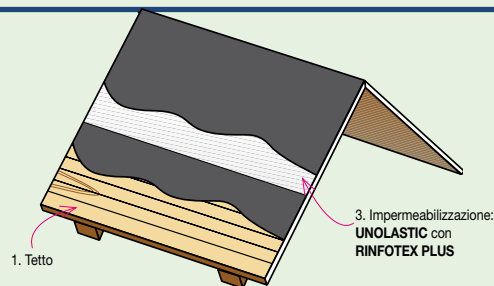
**UNOLASTIC** è un prodotto a basso impatto ambientale. Per ogni latta di prodotto immesso sul mercato in sostituzione dei sistemi impermeabilizzanti bicomponenti con tanica di plastica, si evita l'immissione in atmosfera di circa 1,5 kg di CO<sub>2</sub>. La tecnologia inoltre elimina la quantità di cemento necessaria per il raggiungimento delle prestazioni ottimali facendo risparmiare circa altri 4,5 kg di CO<sub>2</sub>. **UNOLASTIC** è un prodotto impermeabilizzante a bassa emissione di sostanze organiche volatili. Un grande passo in avanti per la salute degli applicatori e la salvaguardia dell'ambiente.

**UNOLASTIC ANTIRADICE** è la versione additivata con antiradice, che lo rende impenetrabile alle radici delle piante.

**UNOLASTIC** è utilizzato per realizzare impermeabilizzazioni sia in verticale che in orizzontale su superfici di calcestruzzo, metallo, intonaci, cartongesso, legno, superfici cementizie in genere o in gesso e pavimentazioni in ceramica. **UNOLASTIC** è impiegato per impermeabilizzare tetti in legno, calcestruzzo e lamiera, balconi, terrazze, fondazioni, bagni, saune, box doccia e particolari di difficile esecuzione (vasi, fioriere). Può essere impiegato come rivestimento elastico per la protezione impermeabile del calcestruzzo dai gas aggressivi atmosferici, quali  $CO_2-SO_2$ .



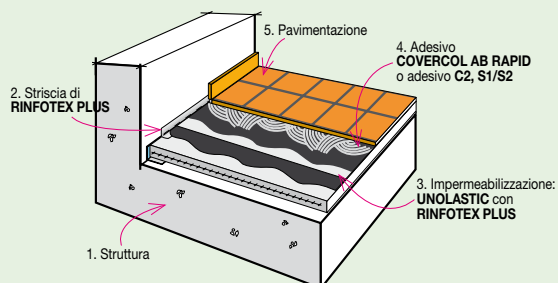
Tetti in legno e cls



Su UNOLASTIC è possibile posare coppi o tegole fissandoli direttamente su cordoli di malta



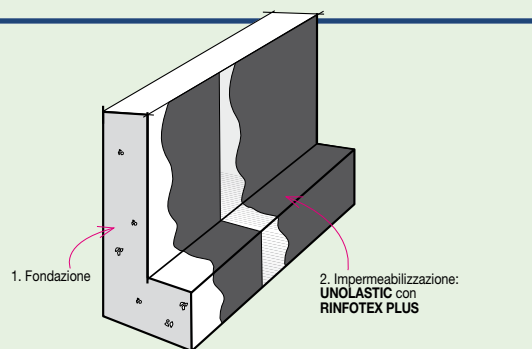
Terrazze



Su UNOLASTIC è possibile posare piastrelle utilizzando adesivi C2, S1/S2.



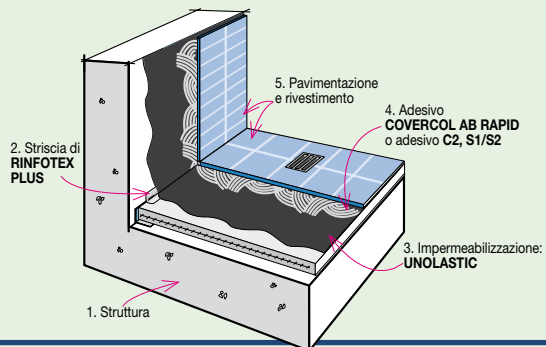
Balconi



Proteggere l'impermeabilizzazione con PROTEFON TEX o pannelli in PSE



Fondazioni



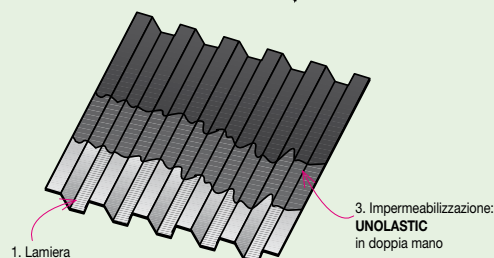
Con UNOLASTIC si possono impermeabilizzare bagni e docce senza l'utilizzo di armature.



Bagni e docce

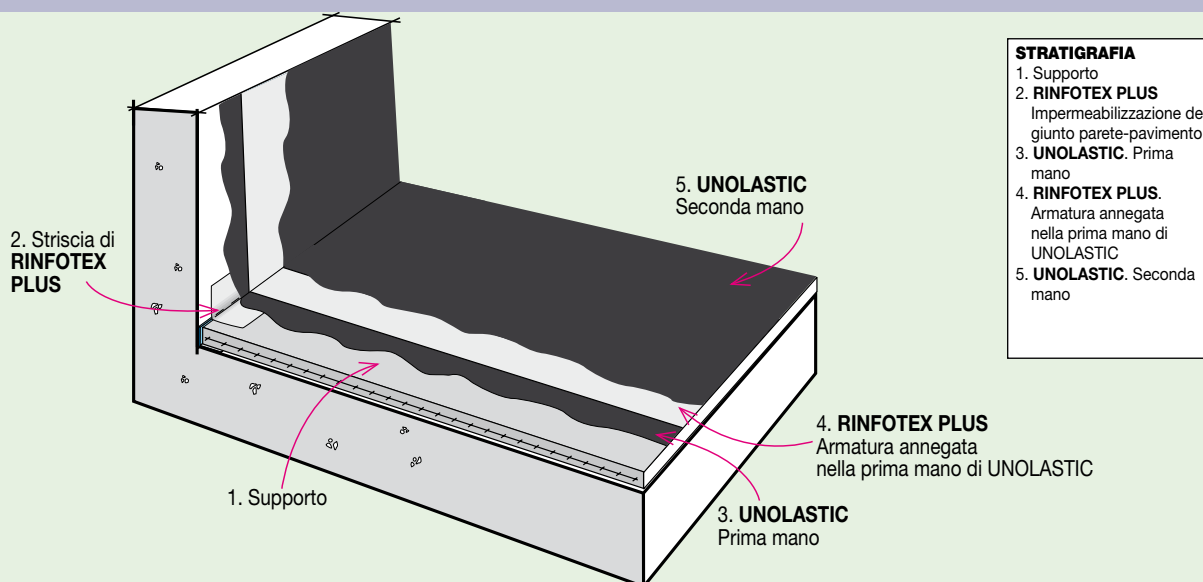


Tetti in lamiera



UNOLASTIC può essere sovraverniciato con la pittura riflettente WHITE REFLEX o con la pittura ELASTOLIQUID S

## STRATIGRAFIA DEL SISTEMA IMPERMEABILIZZANTE



### VOCI DI CAPITOLATO

#### • Preparazione del sottofondo

Le superfici di calcestruzzo devono essere asciutte, perfettamente pulite ed esenti da polvere, olii, grassi, parti incoerenti e friabili o debolmente ancorate, residui di cemento, calce, intonaco o pitture.

È quindi necessario asportare tutte le parti incoerenti e prive di consistenza mediante scalpellatura, spazzolatura, idrolavaggio. Verificare la planarità del sottofondo, le prestazioni meccaniche, la consistenza superficiale, la presenza di adeguate pendenze e l'umidità residua. I supporti umidi (umidità >3%) dovranno essere trattati con apposito primer epossicementizio EPOSTOP ABC con funzione di barriera vapore al fine di evitare distacchi e sbollature, per un consumo di circa 700 g/m<sup>2</sup>.

Le parti degradate dovranno essere ripristinate con apposite malte della linea RESISTO in modo da ottenere una superficie uniforme e compatta.

In caso di sovrapposizione su vecchie pavimentazioni, bisognerà verificarne l'ancoraggio; eventuali piastrelle in fase di distacco devono essere rimosse e la cavità stuccata con malta cementizia rapida.

In caso di superfici friabili, applicare il primer all'acqua PRIMER FIX in ragione di circa 300 g/m<sup>2</sup>.

#### • Impermeabilizzazione dei giunti parete-pavimento

I giunti di dilatazione strutturali, dovranno essere progettati in funzione delle dimensioni e delle sollecitazioni.

I giunti di frazionamento e perimetrali dovranno essere sigillati utilizzando il nastro guarnizione COVERBAND fissato con **UNOLASTIC** o con collante ELASTOCOL AB.

#### • Impermeabilizzazione con UNOLASTIC

Dopo 24 ore dall'eventuale applicazione del primer, applicare l'impermeabilizzante elastomero bituminoso monocomponente **UNOLASTIC**.

Miscelare il prodotto se necessario e applicare con spatola liscia, pennello o rullo con spessore di circa 1-1,5 mm premendo per ottenere la massima adesione al sottofondo.

A prodotto indurito, dopo aver rimosso l'eventuale condensa superficiale, applicare la seconda mano di UNOLASTIC per realizzare uno spessore totale continuo e uniforme di circa 2-3 mm (2 mm senza armatura e 3 mm se armato con RINFOTEX PLUS).

**Per superfici superiori ai 10 m<sup>2</sup> o supporti sollecitati, si consiglia di armare il prodotto con RINFOTEX PLUS, annegando l'armatura RINFOTEX PLUS nella prima mano ancora fresca.**

Le sormonte dell'armatura dovranno essere di circa 10 cm.

I risvolti in parete non dovranno andare oltre la quota del battiscopa o oltre il livello massimo di contatto con l'acqua.

Gli angoli interni ed esterni saranno preparati tagliando fazzoletti sagomati di armatura.

La seconda mano può essere applicata fresco su fresco se la prima è stata armata, il giorno successivo se non armata.

L'armatura va sempre risvoltata sui verticali avendo cura di far aderire bene il tessuto negli angoli e spigoli curando particolarmente l'impregnazione.

**UNOLASTIC** si applica a pennello, spazzolone, rullo, spatola o spruzzo con apposite attrezzature, sia in orizzontale che in verticale. Per ottenere uno spessore uniforme nell'applicazione a spatola si consiglia di utilizzare una spatola dentata con dente da 4 mm e successivamente ripassare con la parte liscia della spatola in modo da ottenere uno spessore uniforme di circa 2 mm.

Dopo 4 giorni a 20°C il materiale è asciutto (nel periodo invernale con basse temperature utilizzare l'accelerante di indurimento **ACCELERATOR**) e pronto per le eventuali prove di tenuta, o per essere rivestito con materiali cementizi come collanti per piastrelle nel caso di bagni, terrazze, ecc. o con intonaci cementizi di protezione nel caso di fondazioni, o con malta cementizia di allettamento per coppi e/o tegole nel caso di tetti inclinati, o verniciato con ELASTOLIQUID S, nel caso di copertura di cavillature in facciate.

## AVVERTENZE DI POSA E SITUAZIONI DA EVITARE

**UNOLASTIC** deve essere conservato in luogo fresco, a temperatura non inferiore a +5°C e protetto dai raggi solari. Il prodotto teme il gelo. Una volta gelato non è più utilizzabile.



Non applicare in condizioni atmosferiche avverse, lo strato ancora umido può essere dilavato dall'acqua piovana o rovinato dalla rugiada o dal gelo.



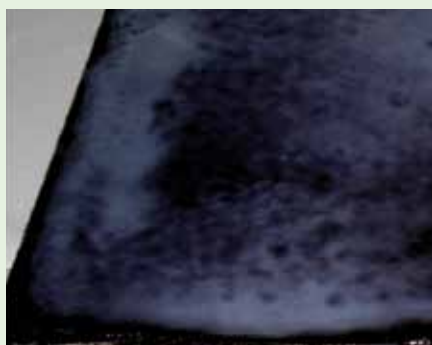
Sono da evitare le condizioni estreme di caldo e freddo, durante l'applicazione.

La corretta temperatura d'applicazione è +5°C÷+35°C. Con temperature inferiori ai +10°C, aggiungere l'additivo ACCELERATOR per diminuire il tempo di asciugamento del prodotto.

### ACCELERATOR



È un additivo predosato che consente di ottenere un indurimento più rapido del prodotto nel periodo invernale.



UNOLASTIC senza ACCELERATOR



UNOLASTIC con ACCELERATOR

Si può notare come nel test di simulazione di pioggia effettuato entro le 24 ore dall'applicazione, UNOLASTIC additivato con ACCELERATOR riesca a garantire una miglior tenuta al dilavamento.

Può essere applicato anche su superfici leggermente umide (umidità <3%).

La posa su supporti umidi provoca:

- consistenti ritardi nei tempi di asciugamento;
- la formazione di bolle e il distacco del prodotto a causa dell'evaporazione.



Bolle causate dall'umidità del supporto

### RINFOTEX PLUS



È un'armatura in tessuto non tessuto in polipropilene 100% stabilizzato. Si stende e si ingloba sull'impermeabilizzazione con UNOLASTIC per ottenere migliori caratteristiche di resistenza dell'impermeabilizzazione.

Per superfici superiori ai 10 m<sup>2</sup> o supporti sollecitati, si consiglia di armare il prodotto con RINFOTEX PLUS, annegando l'armatura RINFOTEX PLUS nella prima mano ancora fresca.

Le sormonte dell'armatura dovranno essere di circa 10 cm.

Non è idoneo per la verniciatura di serbatoi in calcestruzzo contenenti acqua potabile.

## PREPARAZIONE DEL SOTTOFONDO

1



Pulire da polvere, olii, grassi, parti friabili o debolmente ancorate, residui di cemento, calce, intonaco o pitture

2



Verificare la planarità del massetto e la presenza di adeguate pendenze per lo smaltimento delle acque meteoriche

3



Verificare la consistenza della superficie del massetto per garantire la massima adesione della membrana impermeabilizzante

4



Verificare le prestazioni meccaniche finali del massetto che devono essere adeguate alla destinazione d'uso

Verificare l'ancoraggio e la pulizia di vecchie pavimentazioni nei casi di sovrapposizione

5



Verificare che l'umidità residua abbia raggiunto valori  $\leq 4\%$ . Massetti realizzati con DRYCEM PRONTO sono idonei all'impermeabilizzazione dopo 24 ore in condizioni standard

6



Posa eventuale di primer:

- EPOSTOP ABC su fondi umidi;
- PRIMER FIX su fondi friabili;
- PRIMER T per proteggere i massetti prima della posa.

**IMPERMEABILIZZAZIONE DEL GIUNTO DI DILATAZIONE**

**1**



Pulire il giunto da polvere e residui vari mediante aspirazione

**2**



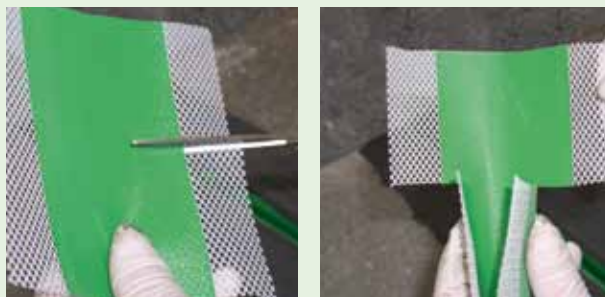
Applicare UNOLASTIC sui bordi e inserire COVERBAND ad omega nel giunto

**3**



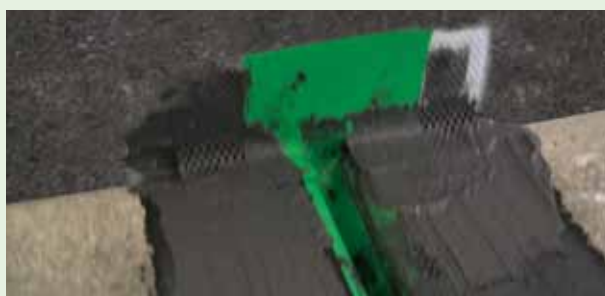
Coprire i lati retinati con UNOLASTIC per un sicuro fissaggio

**4**



In corrispondenza di muri in verticale tagliare come illustrato nelle foto

**5**



Applicare con cura UNOLASTIC in tutte le giunzioni di COVERBAND

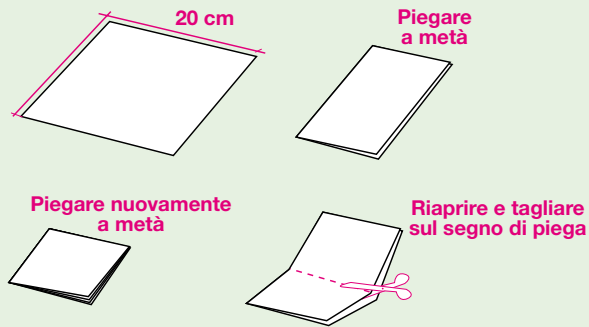
**6**



Coprire con UNOLASTIC tutte le giunzioni di COVERBAND per assicurare l'impermeabilizzazione nei punti più deboli

IMPERMEABILIZZAZIONE DEGLI ANGOLI

1

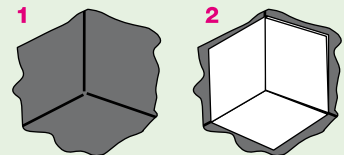


Per ogni angolo da impermeabilizzare preparare un fazzoletto di RINFOTEX PLUS di circa 20x20 cm seguendo lo schema indicato.

2



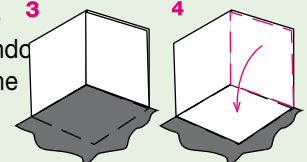
Applicare una mano abbondante (1-1,5 mm) di UNOLASTIC sulla superficie dell'angolo interno e fissare RINFOTEX PLUS precedentemente preparato.



3



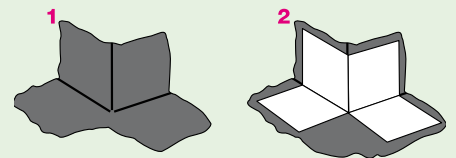
Stendere UNOLASTIC a copertura della superficie orizzontale. Sovrapporre il lembo di RINFOTEX PLUS su UNOLASTIC ancora fresco ed esercitare pressione per garantire l'incollaggio totale evitando la formazione di pieghe.



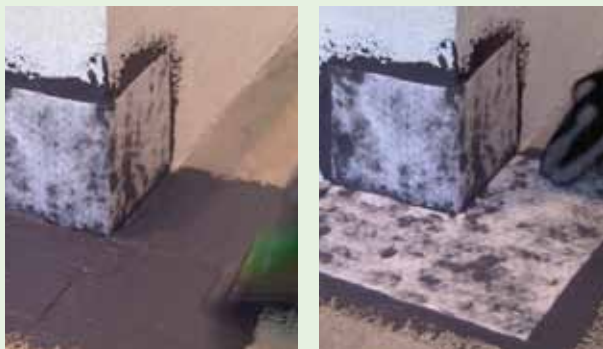
4



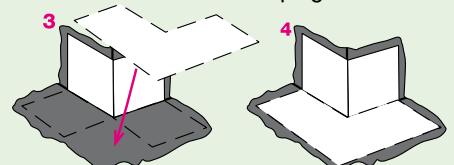
Applicare una mano abbondante (1-1,5 mm) di UNOLASTIC sulla superficie dell'angolo esterno e fissare RINFOTEX PLUS precedentemente preparato



5



Stendere UNOLASTIC a copertura di RINFOTEX PLUS sulla parte orizzontale. Fissare un pezzo di RINFOTEX PLUS tagliato a forma di "L" su UNOLASTIC ancora fresco esercitando pressione e lisciando per garantire l'incollaggio totale evitando la formazione di pieghe.



**IMPERMEABILIZZAZIONE DEL GIUNTO PERIMETRALE  
(PARETE-PAVIMENTO)**

**6**



Applicare una mano abbondante (1-1,5 mm) di UNOLASTIC in prossimità dei giunti, a pavimento e a parete, per una larghezza di 10 cm.

**7**



Fissare RINFOTEX PLUS sull'impemeabilizzante fresco seguendo il giunto parete-pavimento su tutto il perimetro della superficie da impermeabilizzare. Esercitare pressione per garantire l'incollaggio totale evitando la formazione di pieghe.

**8**



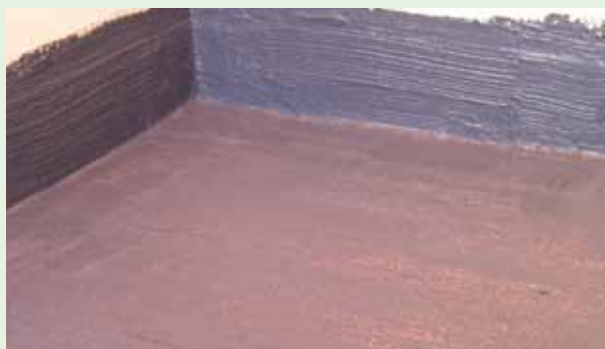
Dopo aver impermeabilizzato accuratamente tutti i giunti perimetrali, stendere uniformemente e abbondantemente UNOLASTIC sul piano orizzontale per uno spessore di 1-1,5 mm.

**9**



Sovrapporre RINFOTEX PLUS su UNOLASTIC ancora fresco e pressare per garantire un'adesione uniforme.

**10**



Ricoprire accuratamente RINFOTEX PLUS con UNOLASTIC per uno spessore totale di 3 mm.

IMPERMEABILIZZAZIONE DEL GIUNTO SOTTO LA SOGLIA

1



Tagliare una striscia di RINFOTEX PLUS

2



Applicare una mano abbondante (1-1,5 mm) di UNOLASTIC sul massetto e sotto la soglia per una lunghezza e larghezza utile all'incollaggio di RINFOTEX PLUS

3



Fissare RINFOTEX PLUS su UNOLASTIC fresco seguendo il giunto parete-pavimento

4



Esercitare una forte pressione e lisciare per garantire l'incollaggio totale di RINFOTEX PLUS evitando la formazione di pieghe del nastro e coprire applicando UNOLASTIC per uno spessore totale di 3 mm

5



Continuare l'impermeabilizzazione sovrapponendo RINFOTEX PLUS per circa 10 cm

6



Ricoprire accuratamente RINFOTEX PLUS con UNOLASTIC

## IMPERMEABILIZZAZIONE

1



Applicare se necessario il primer:

- PRIMER FIX su fondi friabili;
- EPOSTOP ABC su fondi umidi.

2



Applicare UNOLASTIC con spatola liscia in spessori di circa 1-1,5 mm premendo per ottenere la massima adesione al sottofondo. Lo spessore realizzato dipende dalla finitura superficiale e dalla planarità del sottofondo.

3



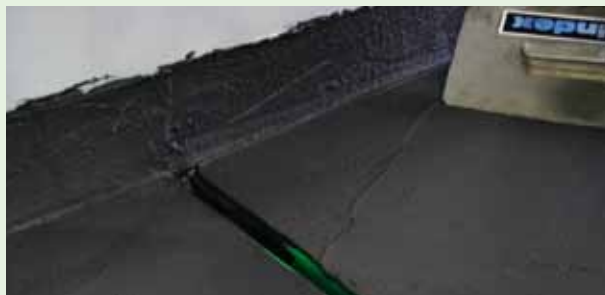
Annegare, quando necessario (superfici superiori ai 10 m<sup>2</sup>) l'armatura RINFOTEX PLUS, pressandola sul primo strato di UNOLASTIC ancora fresco

4



Durante la stesura della seconda mano di UNOLASTIC, ricoprire accuratamente tutta l'armatura RINFOTEX PLUS per uno spessore totale di 3 mm

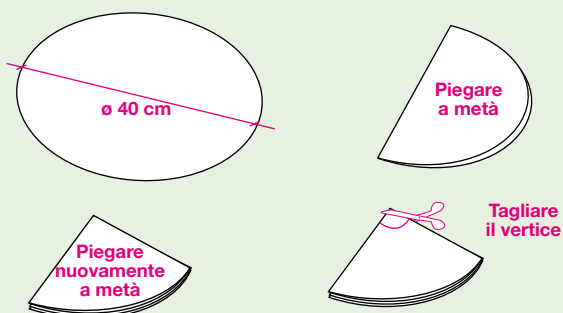
5



La posa di UNOLASTIC è completata

POSA IN OPERA DI UN ESALATORE

1



Tagliare un cerchio di RINFOTEX PLUS di diametro sufficiente a ricoprire abbondantemente la base dell'esalatore.  
Tagliare successivamente il centro, seguendo lo schema indicato.

2



Applicare una mano abbondante (1-1,5 mm) di UNOLASTIC sulla superficie dell'esalatore e per ulteriori 10 cm sul supporto.

3



Posizionare il cerchio di RINFOTEX PLUS su UNOLASTIC ancora fresco ed esercitare pressione per garantire l'incollaggio totale evitando la formazione di pieghe.

4



Ricoprire accuratamente RINFOTEX PLUS e tutta la superficie con UNOLASTIC per uno spessore totale di 3 mm.

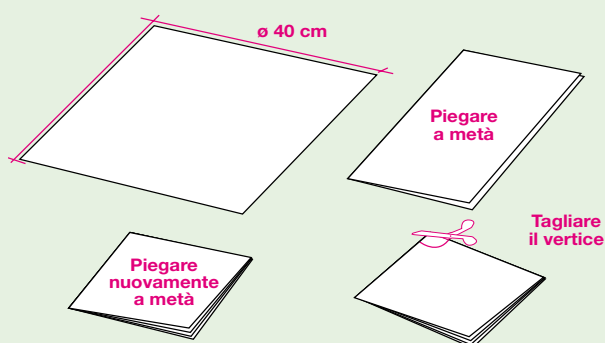
5



Il lavoro completato verrà poi raccordato con il resto dell'impermeabilizzazione.

POSA IN OPERA DI UNO SCARICO

1



Tagliare un fazzoletto di RINFOTEX PLUS di circa 40x40 cm sufficiente a ricoprire completamente la circonferenza esterna della flangia dello scarico.  
Tagliare successivamente il centro, seguendo lo schema indicato.

2



Applicare una mano abbondante (1-1,5 mm) di UNOLASTIC sulla superficie dove andrà inserito lo scarico.

3



Su UNOLASTIC ancora fresco, posizionare lo scarico.  
Dopo averlo pressato bene, per garantirne l'incollaggio totale, ricoprire la flangia con UNOLASTIC per uno spessore di 1-1,5 mm.

4



Posizionare il quadrato di RINFOTEX PLUS esercitando una forte pressione per garantirne l'incollaggio totale evitando la formazione di pieghe.

5



Ricoprire accuratamente RINFOTEX PLUS e tutta la superficie con UNOLASTIC per uno spessore totale di 3 mm.

**IMPERMEABILIZZAZIONE DI UN TETTO  
DETTAGLIO GRONDAIA**

**1**



Situazione di partenza: tetto in legno e raccordo con grondaia.

**2**



Applicare una mano abbondante (1-1,5 mm) di UNOLASTIC sulla superficie d'angolo tra il tetto e la grondaia per una larghezza di 10 cm.

**3**



Posizionare una fascia di RINFOTEX PLUS larga 20 cm su UNOLASTIC ancora fresco ed esercitare pressione per garantire l'incollaggio totale evitando la formazione di pieghe.

**4**



Ricoprire accuratamente RINFOTEX PLUS con una mano di UNOLASTIC per uno spessore totale di 3 mm.

**5**



Procedere applicando una mano abbondante (1-1,5 mm) di UNOLASTIC sulla superficie del tetto.

**IMPERMEABILIZZAZIONE DI UN TETTO  
DETTAGLIO GRONDAIA**

**6**



Stendere RINFOTEX PLUS su UNOLASTIC ancora fresco.

**7**



Con un rullo esercitare una forte pressione in modo da fissare uniformemente RINFOTEX PLUS su UNOLASTIC.

**8**



Stendere UNOLASTIC in modo da ricoprire accuratamente RINFOTEX PLUS per uno spessore totale di 3 mm.



Rifinire con un pennello i dettagli dell'impermeabilizzazione.

# CARATTERISTICHE TECNICHE

## UNOLASTIC

Classe e tipologia (EN 1504-2)	classe <b>C PI-MC-IR</b>
Classe e tipologia (EN 14891)	classe <b>DM OP</b>
Aspetto	Pasta
Colore	nero
Massa volumica apparente	1,50±0,05 kg/litro
pH impasto	9
Temperatura di applicazione	+5°C ÷ +35°C
Spessore massimo di applicazione	3 mm (in 2 mani)
Tempo di attesa	24 ore
• per l'applicazione di ogni mano sulla precedente	
• per la sovracopertura con ceramiche o pitture	4 giorni a 20°C
Posa di ceramiche	Adesivi in classe C2, S1/S2 in accordo a EN 12004
Adesione	
• iniziale su cls (EN 14891)	>2,0 N/mm <sup>2</sup>
• dopo 28 giorni (EN 1542)	>2,0 N/mm <sup>2</sup>
• dopo immersione in acqua (EN 14891)	>1,5 N/mm <sup>2</sup>
• dopo immersione in acqua basica (EN 14891)	≥0,5 N/mm <sup>2</sup>
• dopo immersione in acqua clorata (EN 14891)	≥0,5 N/mm <sup>2</sup>
• dopo azione del calore (EN 14891)	>2,0 N/mm <sup>2</sup>
• dopo cicli gelo-disgelo (EN 14891)	>1,0 N/mm <sup>2</sup>
• su vetro	>1,0 N/mm <sup>2</sup>
• su acciaio	>2,0 N/mm <sup>2</sup>
• su legno	>1,5 N/mm <sup>2</sup>
Allungamento a rottura	
• a 23°C - U.R. 50% (NFT 46002)	240±40%
• con armatura (EN 12311-1)	70±15%
Crack bridging (EN 1062-7)	classe A5 >2,5 mm
Crack bridging ability	
• a +20°C (EN 14891)	≥3,0 N/mm <sup>2</sup>
• a -5°C (EN 14891)	≥1,5 N/mm <sup>2</sup>
• con armatura (metodo interno)	>10 mm
Permeabilità al vapore acqueo (EN 7783-1)	classe II 5 ≤ S <sub>p</sub> ≤ 50 m
Assorbimento capillare e permeabilità all'acqua (EN 1062-3)	W<0,1 kg/m <sup>2</sup> ×0,50 h
Permeabilità alla CO <sub>2</sub> (EN 1062-6)	S <sub>p</sub> >50 m
Impermeabilità all'acqua (EN 14891)	impermeabile (>500 KPa)
Carico di rottura	
• a 23°C - U.R. 50% (NFT 46002)	1,4±0,3 MPa
• con armatura (EN 12311-1)	520±50 N
Punzonamento statico (EN 12730)	
• metodo A	45 kg
• metodo B	25 kg
Punzonamento dinamico (EN 12691)	
• metodo A	1.000 mm
• metodo B	1.000 mm
Flessibilità a freddo (UNI 1109)	-10°C
Resistenza termica	-30°C ÷ +80°C
Infiammabilità	non è infiammabile
Stoccaggio nelle confezioni originali	12 mesi
Condizioni di prova: temperatura 23±2°C, 50±5% U.R. e velocità aria nell'area di prova <0,2 m/s.	

ADESIONE AL CLS



>2,0 N/mm<sup>2</sup>

ADESIONE AL VETRO



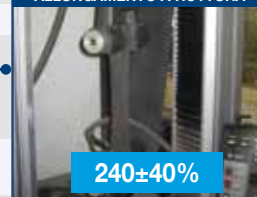
>1,0 N/mm<sup>2</sup>

ADESIONE SU ACCIAIO



>2,0 N/mm<sup>2</sup>

ALLUNGAMENTO A ROTTURA



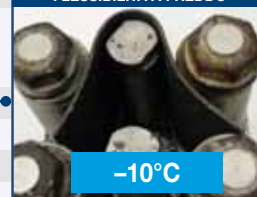
240±40%

TENUTA ALL'ACQUA



>500 KPa

FLESSIBILITÀ A FREDDO



-10°C

e le utilizzazioni del prodotto. Considerate le numerose possibilità d'impiego e la possibile intererenza di elementi da noi non dipendenti, non ci assumiamo responsabilità in ordine ai risultati. L'Acquirente è tenuto a stabilire sotto la propria responsabilità l'idoneità del prodotto all'impiego previsto.

I dati esposti sono dati medi indicativi relativi alla produzione attuale e possono essere cambiati e aggiornati dalla INDEX S.p.A. in qualsiasi momento senza preavviso e a sua disposizione. I suggerimenti e le informazioni tecniche che fornite rappresentano le nostre migliori conoscenze riguardo le proprietà

• PER UN CORRETTO USO DEI NOSTRI PRODOTTI CONSULTARE I CAPITOLATI TECNICI INDEX • PER ULTERIORI INFORMAZIONI O USI PARTICOLARI CONSULTARE IL NOSTRO UFFICIO TECNICO •

**index**  
Construction Systems and Products

Internet: [www.indexspa.it](http://www.indexspa.it)  
e-mail Inform. Tecniche Commerciali: [tecom@indexspa.it](mailto:tecom@indexspa.it)  
e-mail Amministrazione e Segreteria: [index@indexspa.it](mailto:index@indexspa.it)  
e-mail Index Export Dept.: [index.export@indexspa.it](mailto:index.export@indexspa.it)



**lavorosicuro**

Via G. Rossini, 22 - 37060 Castel D'Azzano (VR) - Italy - C.P.67 - Tel. 045.8546201 - Fax 045.518390